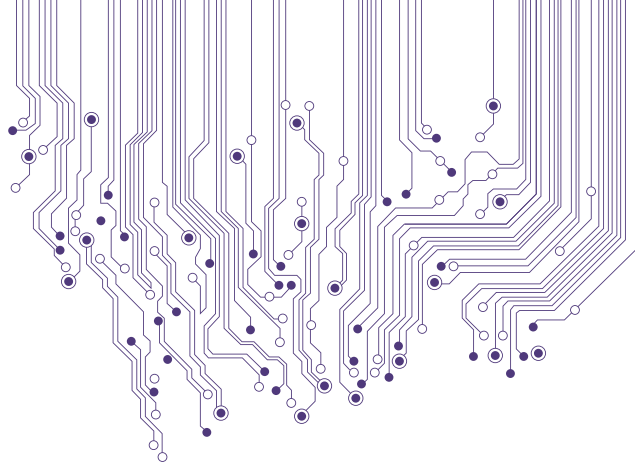
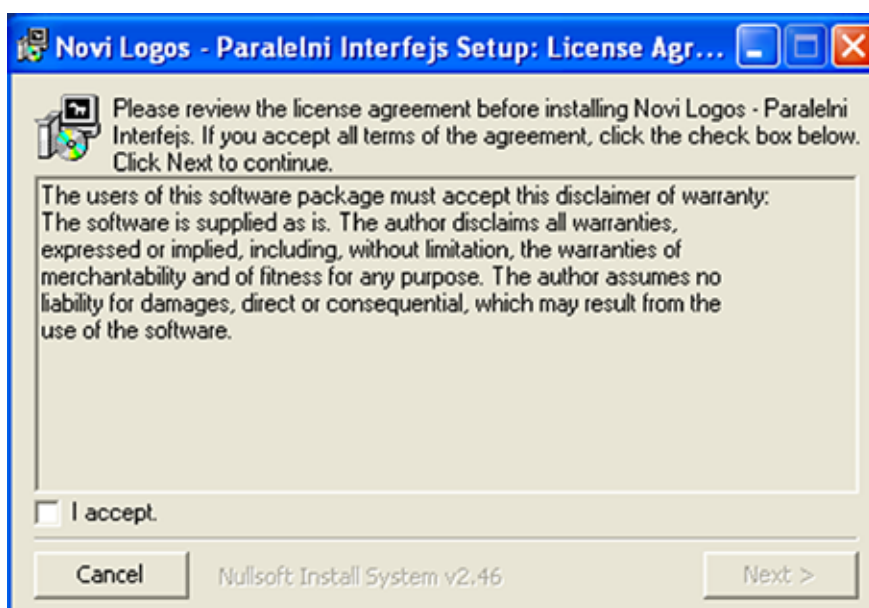


Упутство за инсталацију програма „Нови Логос – Паралелни интерфејс“



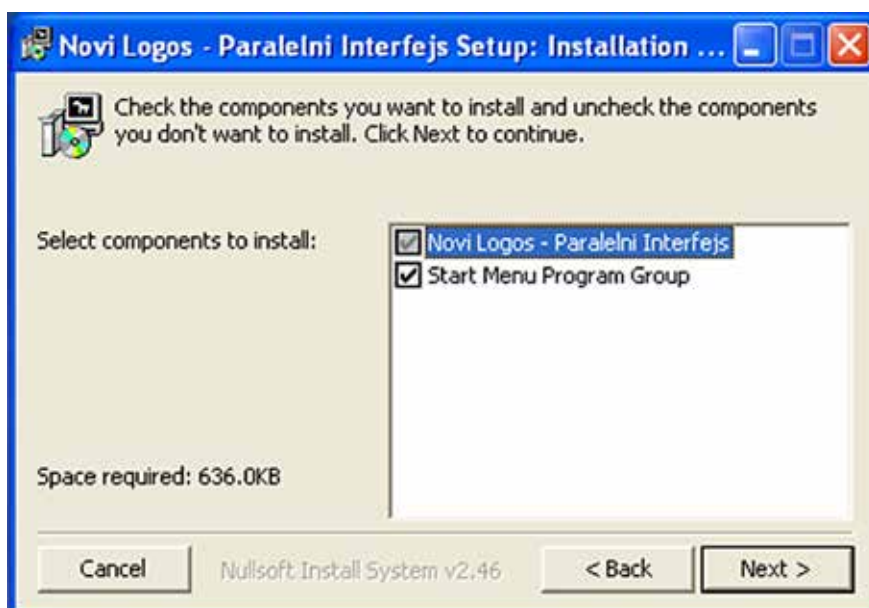
На страници логосовог сајта: <http://logos-edu.rs/stranica/905/paralelni-interfejs> преузети инсталациони фајл „*paralelni interfejs setup*“ и снимити га на неку од партиција хард диска.

Инсталација започиње дуплим кликом на икону инсталационог фајла, након чега се на монитору појављује дијалог бокс као на слици испод.

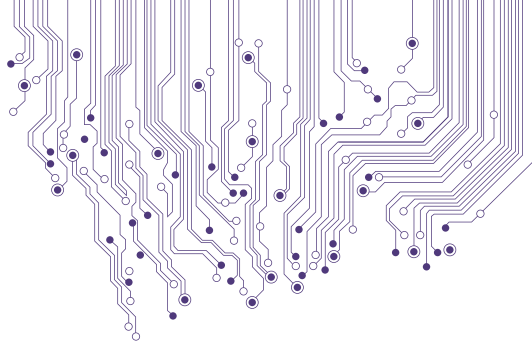


Потребно је чекирати правоугаоник поред кога пише „**I accept**“ па затим кликнути на „**Next >**“.

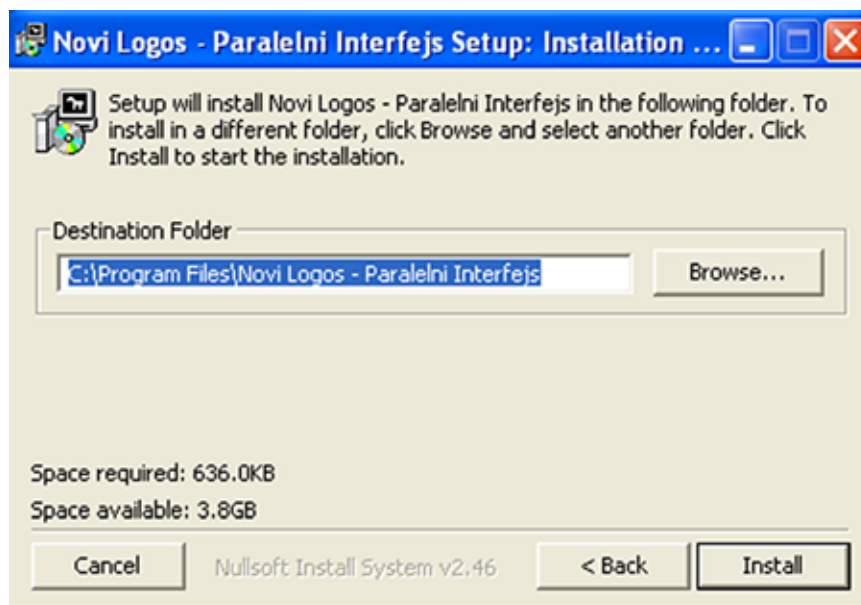
На монитору се појављује дијалог бокс као на слици доле.



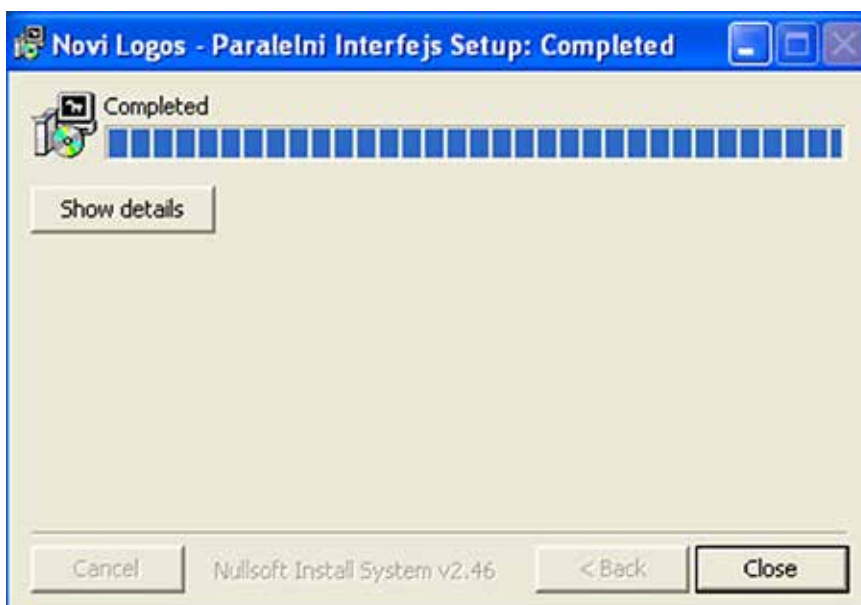
Ако желимо наставити инсталацију требамо кликнути на „**Next>**“.



У дијалог боксу који ће се појавити након тога, можемо бирати локацију где желимо инсталирати програм. Ако нам одговара предложена локација: C:\Program Files\Novi Logos - Paralelni Interfejs, треба кликнути на „Install“



Инсталација траје тек неколико секунди, након чега се појављује дијалог бокс који нас обавештава да је инсталација успешно завршена. Дијалог бокс изгледа као на слици доле.



Инсталациони прозор затварамо кликом на икону „Close“
Програм „Нови Логос – Паралелни интерфејс“ је инсталисан и спреман за покретање.